

CENIT DESIGN - EFFET JOINT-DEBOUT

Modules monocristallins noirs effet joint-debout

- Verre trempé Saint-Gobain Securit à haute transmission de lumière pour un gain de production supérieur par rapport à un verre traditionnel.
- Cadre aluminium anodisé noir accueillant les finitions en zinc
- Tedlar noir
- Poids léger de 24 kg (41kg en bi-verre)
- Rendement des modules jusque 174W/m²
- 56 cellules monocristallines avec rubbons noirs



Applications standards

Module idéal pour les installations intégrées en toiture à haute valeur esthétique.



Puissances

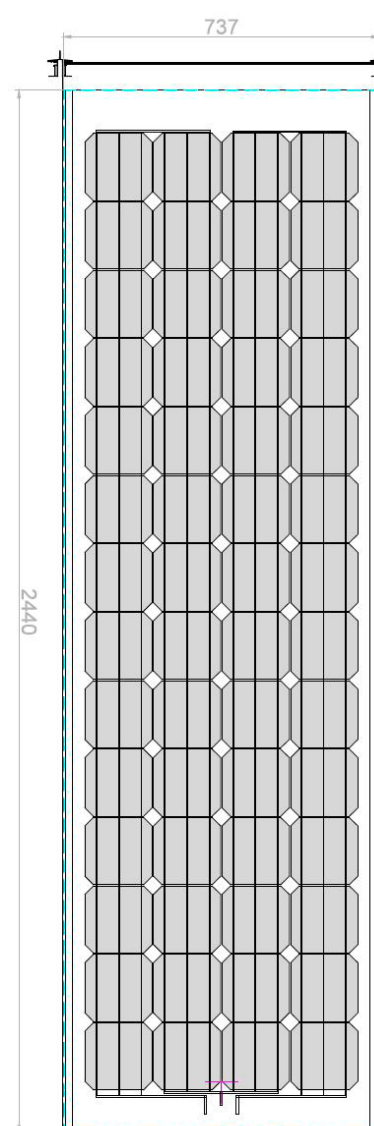
CENIT 220 SERIE 260Wc

Garanties & Assurances

Garantie produit : 10 ans selon la réglementation européenne

Garantie de puissance : 10 ans à 90% et 25 ans à 80% de la puissance nominale

Assurance Ethias : 10 ans



CARACTÉRISTIQUES ÉLECTRIQUES		260 Wc
Puissance maximale	Wc	260
Tension à puissance maximale	Vmp	31,25
Courant à puissance maximale	Imp	8,28
Tension en circuit ouvert	Voc	37,02
Courant de court-circuit	Isc	8,93
Tension maximum du système	V	1000
Coefficient de T° VOC	%/K	-0.3055
Coefficient de T° ISC	mA/°C	0.0455
Coefficient de T° Pmpp	%/°C	-0.391
T° de fonctionnement	°C	-40/85
Tolérances des mesures	%	+/- 1.5%
Puissance par m ²	W/m ²	144,58
Rendement des cellules	%	20,45

Données en conditions STC: irradiance 1000W/m², spectre AM 1.5 et température cellules 25°C.
Calibration par l'ISE Fraunhofer Freiburg sous STC. Sun Simulator AAA - Endeas Finland.

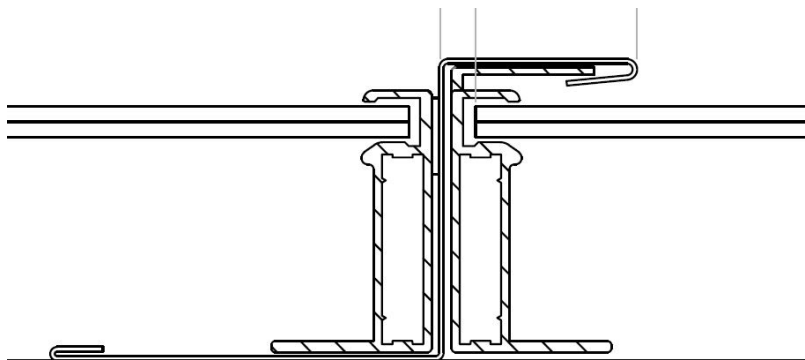
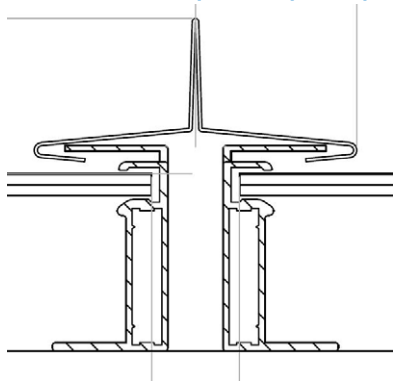
CARACTÉRISTIQUES MÉCANIQUES

CENT DESIGN		
Longueur	mm	2440
Largeur	mm	737
Épaisseur	mm	35 - 55
Surface	m ²	1,8
Poids	Kg	23,46
Dimensions des cellules	mm	156 X 156
Encapsulation		EVA
Verre St Gobain		Verre solaire Securit
Albarino		Verre trempé
Épaisseur du verre	mm	4 mm
Cadre		Aluminium anodisé noir
Connecteurs		PV4 (avec 1 m de câble)
Type de cellules		Monocristallin
NOCT*		46 +/- 2°C

TEST DE RÉSISTANCE MÉCANIQUE

Essai de cycle thermique	50 et 200 cycles de -40°C à +85°C
Essai humidité gel	10 cycles de +85°C, 85% HR à +40°C
Résistance mécanique	3 cycles uniformes de 2400 Pa, appliqués pendant 1h aux surfaces avant et arrière successivement
Résistance à la grêle	Bille de glace de 25mm de diamètre à 23,0 m.s ⁻¹

Plans et découpes de principe



Certifications et normes

- **Certifié CEI 61215** : Produit certifié selon CEI 61215 éd. II : modules photovoltaïques au silicium cristallin pour application terrestre - Qualification de la conception – Délivré par VDE Prüf- und Zertifizierungsinstitut - Offenbach - Allemagne.
- **Certifié CEI 61730** : Produit certifié selon CEI 61730 – Safety Class II: qualification pour la sûreté de fonctionnement des modules photovoltaïques (PV) – Délivré par VDE Prüf- und Zertifizierungsinstitut - Offenbach - Allemagne.
- **Marquage VDE*** : Marquage VDE : the product is marked with VDE ID # 40022635.
- **Factory Inspection Certificate*** : Certificat "Factory Inspection" VDE : validité < 1 an – la surveillance du site de fabrication de ISSOL est effectuée annuellement par l'Institut VDE selon la Procédure Harmonisée Européenne ECS/CIG 021-024 – Usine # 30017695- Licence # 5007371 – Etapes de fabrication réalisées sur site: développement/ Interconnexion des cellules/Assemblage/Lamination/Tests électriques/Classification.
- **Certificat de fabrication Espace européen*** : Certificat de production au sein de l'Espace Economique européen délivré par ELIOSYS - certificat #20131127CPE-001.
- **Déclaration de conformité CE*** : Déclaration de conformité CE : produit conforme aux normes CEI 61215 Ed. 2 - SC II - CEI 61730 - CEI 61701 et aux critères de la Directive 73/23/CEE.
- **ISO 9001*** : le site industriel de fabrication de ISSOL et son bureau d'études sont certifiés ISO 9001:2009 et sont sous la surveillance permanente de l'organisme SGS - Certificate BEI 1/22357/4389.
- **EN 12150 verre trempé de sécurité** : EN 12150 Verre dans la construction – Verre de silicate sodo-calcique de sécurité trempé thermiquement: le produit est fabriqué conformément à la norme. Verre trempé SECURIT®.
- **EN 572-2 Verre float** : EN 572-2 Verre dans la construction. Produits de base. Verre de silicate sodo-calcique. Verre float : le produit est fabriqué conformément à la norme.
- **EN 572-5 Verre imprimé*** : EN 572-5 Verre dans la construction. Produits de base. Verre de silicate sodo-calcique. Verre Imprimé : le produit est fabriqué conformément à la norme.
- **CEI 60664/60243 Isolement basse tension*** : CEI 60664/60243 Coordination de l'isolement des matériels dans les systèmes à basse tension. Ce produit est fabriqué conformément à la norme.
- **DIN VDE 0100 Low voltage*** : DIN VDE 0100-712 Installations électriques basse tension. Ce produit permet le respect de la norme lors de l'installation.
- **STC** : Nos tests électriques sont réalisées sous les Conditions Standard d'essai (STC), sauf indication contraire, à température de 25 °C, une irradiance de 1000 W/m² avec une masse d'air 1,5 (AMI.5).
- **Couverture EURACOR** : les modules d'ISSOL sont toujours couverts par une police d'assurance Euracor auprès de la Compagnie d'assurance Ethias pour une couverture renforcée des conditions de garanties.